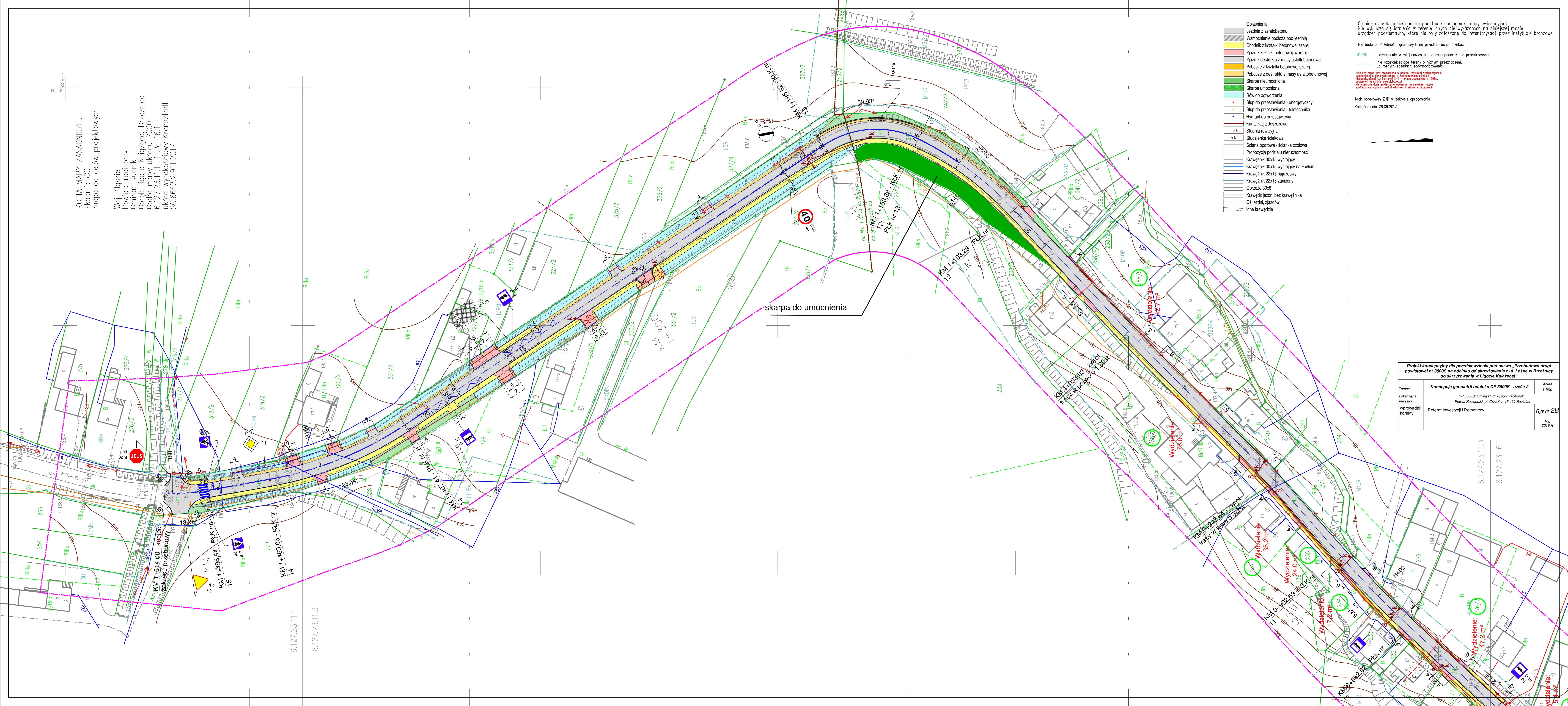


0099155
1552600

KOPIA MAPY ZASADNICZEJ
skala 1:500
mapa do celów projektowych

Woj. śląskie
Powiat: raciborski
Gmina: Rudnik
Obręb: Ligota Książęca, Brzeźnica
Godło mapy uklad: 2000:
6.127.23.11.1; 11.3; 16.1
układ wysokościowy: Kronsztadt
SG.6642.2.911.2017



- Objaśnienia:
- Jezdnia z asfaltobetonu
 - Wzmocnienie podłoża pod jezdnią
 - Chodnik z kształki betonowej szarej
 - Zjazd z kształki betonowej czarnej
 - Zjazd z destruktu z masy asfaltobetonowej
 - Pobocze z kształki betonowej szarej
 - Pobocze z destruktu z masy asfaltobetonowej
 - Skarpa niemuconiona
 - Skarpa umocniona
 - Rów do odwodnienia
 - Skup do przestawienia - energetyczny
 - Skup do przestawienia - teletechnika
 - Hydrant do przestawienia
 - Kanalizacja deszczowa
 - Studnia rewizyjna
 - Studzienka ściekowa
 - Ściana oporowa / ścianka czołowa
 - Propozycja podziału nieruchomości
 - Krawężnik 30x15 wystający
 - Krawężnik 30x15 wystający na H=6cm
 - Krawężnik 22x15 najazdowy
 - Krawężnik 22x15 zanizony
 - Obrzeże 30x8
 - Krawężnik jezdni bez krawężnika
 - Oś jezdni, zjazdów
 - Inne krawędzie

Granice działek naniesiono na podstawie analogowej mapy ewidencyjnej.
Nie wyklucza się istnienia w terenie innych nie wykazanych na niniejszej mapie
urządzeń podziemnych, które nie były zgłoszone do inwentaryzacji przez instytucje branżowe.

Nie badano służebności gruntowych na przedmiotowych działkach.

M12NM — oznaczenie w miejscowym planie zagospodarowania przestrzennego
— linie rozgraniczające tereny o różnym przeznaczeniu
lub różnych zasadach zagospodarowania

Niniejsza mapa jest prowadzona w postaci rastrowej systematycznie
uzupełnianej o dane wejściowe z załączonymi symbolami
projektowymi. Jej wersja 1.1 — mapa zasadnicza z 1998r.
opracowania nie należy uważać za mapę zasadniczą z 1998r.
Nie wyciągać danych ewidencyjnych z niniejszej mapy
opracowania, w tym danych o służebnościach gruntowych.

brak opracowań ZUD w zakresie opracowania
Racibórz dnia 26.09.2017

Projekt koncepcyjny dla przedsięwzięcia pod nazwą „Przebudowa drogi powiatowej nr 3500S na odcinku od skrzyżowania z ul. Leśną w Brzeźnicy do skrzyżowania w Ligocie Książęcej”			
Temat:	Koncepcja geometrii odcinka DP 3500S - część 2	Skala 1:500	
Lokalizacja:	DP 3500S; Gmina Rudnik, pow. raciborski		
Inwestor:	Powiat Raciborski, pl. Okrzei 4, 47-400 Racibórz		
wprowadził korekty:	Referat Inwestycji i Remontów	Rys nr 2B Maj 2019 R	